



**A-PLAT**

気候変動適応情報プラットフォーム  
CLIMATE CHANGE ADAPTATION INFORMATION PLATFORM



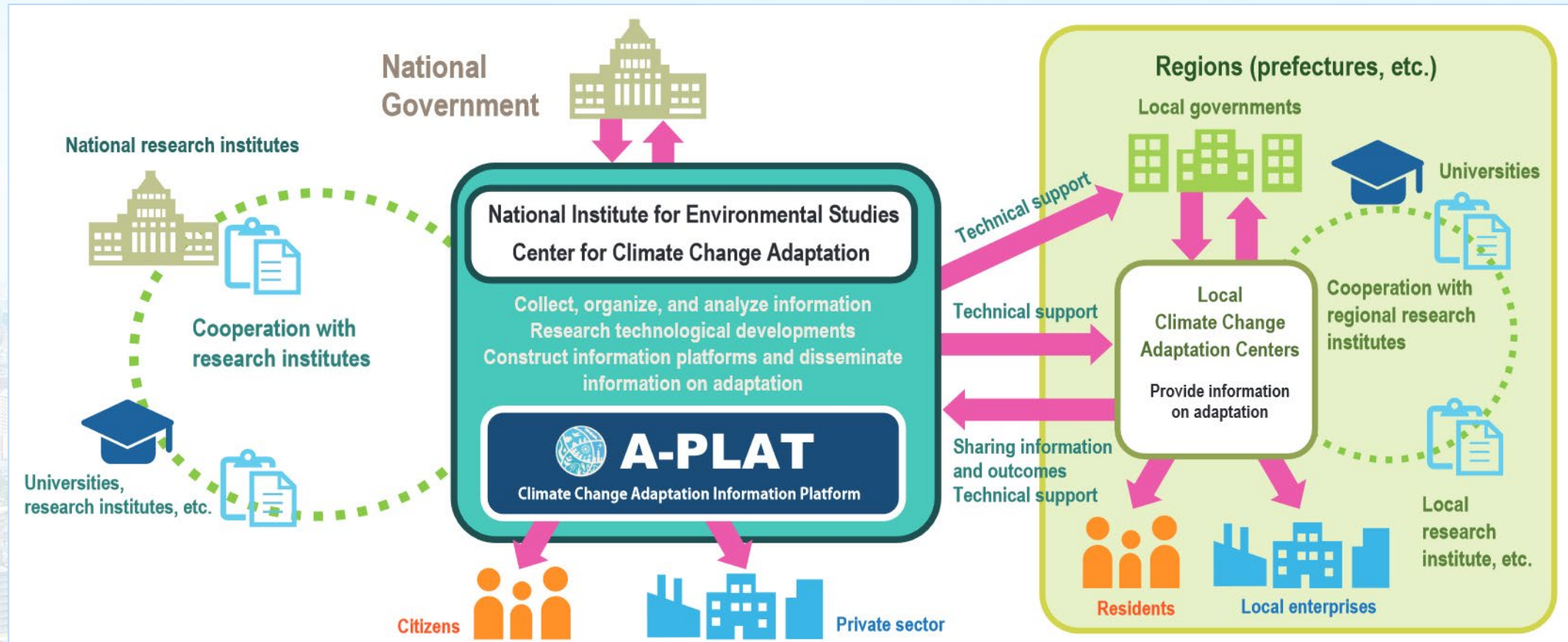
# How to Communicate with Users: The Case of Japan

Tomohiro Fujita



Center for Climate Change Adaptation,  
National Institute for Environmental Studies

- The act aims to **clarify the roles of stakeholders** to promote adaption.
  - National and local governments, Businesses, Citizens
- In particular, the act shows the **importance of promoting local adaptation.**



# List of “our direct communications with users”

- Help desk for each region
- Training courses
- Regular meetings (every two months)
- Exchange of views meeting (every year)

# List of “our direct communications with users”

- Help desk for each region
- Training courses
- Regular meetings (every two months)
- Exchange of views meeting (every year)

# List of “our direct communications with users”

- Help desk for each region
- **Training courses**
- Regular meetings (every two months)
- Exchange of views meeting (every year)

# List of “our direct communications with users”

- Help desk for each region
- Training courses
- Regular meetings (every two months)
- Exchange of views meeting (every year)

# List of “our direct communications with users”

- Help desk for each region
- Training courses
- Regular meetings (every two months)
- Exchange of views meeting (every year)

# Help desk for each region

What are we doing?

- Collecting information in each region
  - visit & search online etc
- Consultation support
  - awareness raising activities





# Help desk for each region

What are we doing?

- Collecting information in each region
  - visit & search online etc
- Consultation support
  - awareness raising activities
  - policy



visitation at Miyazaki prefecture

# Help desk for each region

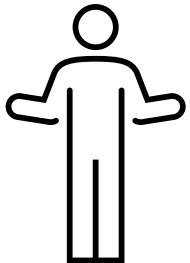
What are we doing?

- Collecting information in each region
  - visit & search online etc
- Consultation support
  - awareness raising activities
  - policy
  - specialised consultations regarding climate change impact & adaptation



# Examples of support for biological survey

We want to save labour on our paper-based cicada distribution surveys.



セミの種類と  
その判別方法の入力画面

↑  
Display survey results on a map.

ライチョウ保護  
スクラムプロジェクト since 2020

長野県  
ライチョウサポーターズ  
特設ページへ

守ろう、つなごう、  
ライチョウの未来。

長野県 ライチョウ保護スクラムプロジェクト

ライチョウマップ  
DATA MAP

登録されたライチョウ目撃情報をまとめたデータマップです!

投稿件数  
1,952

2019年 2020年

## FAQs 質問

Policy >

Scientific data >

Raising awareness 動画・イベント事例・ツール

Cooperation >

Skill スキルの習得 >

Other 支援メニュー

Q Are there tools available for workshops and events? And do you also have exhibits that can be borrowed?

A The links below provide details on the tools available for organizing workshops and events, as well as exhibits available.

近畿地方環境事務所「SHIFT+適応カード」  
気候変動影響に対する「つよやき」と、具体的な生活場面に即した適応策「アクション」からなるカードがあり、参加者同士でカードづくりをしたり、できたカードをもとに様々なゲームを行うなど、楽しみながらいろいろな使い方ができます。詳細についてはホームページをご覧ください。  
環境省 近畿地方環境事務所

静岡県LCCAC「ふじのくに気候変動適応アクションカード」  
近畿地方環境事務所が作成した「SHIFT+適応カード」を参考に、静岡県民から寄せられた身近に感じる温暖化の影響と、それに対応する適応策をもとに「ふじのくに気候変動適応アクションカード」を開発しました。地域特有の気候変動の影響、その原因や対策など、県民が気候変動適応についての情報に触れ、対策を身近に感じ、自らの行動につながる具体策を考えるための啓発ツールとして利用いただけます。詳細は報告書をご覧ください。  
静岡県気候変動適応センター

パネル：三重県気候変動適応センター「適応策・事例 イラスト付き概要版」  
三重県における気候変動の影響が疑われる事例と関連情報です。ヒアリング結果や適応策が分野別にまとめられており、ワークショップやイベント企画時の参考資料としてご利用いただけます。  
三重県気候変動適応センター

展示グッズ：ミライ地球ガチャ イベント用展示ツールの貸出（対象：小学校中高学年以上）  
身近な気候変動適応を考えることを目的として、各地で開催されるイベント等で利用いただける展示物を製作し、地方公共団体や各種団体等を対象に貸出しをしています。

体験グッズ：すごろく「気候変動適応への道」（対象：小学校4年生から大人まで(小学生は大人と一緒に)）  
本ゲームは、ご家庭はもちろん、自治体での気候変動適応普及啓発イベント、学校での環境学習や生涯学習などでどなたにもご利用いただけるように、ファイルをダウンロードしてA4コピー用紙に印刷すれば簡単にゲームセット一式を手作りにできるように開発しました。

展示会やイベントで使える動画：デジタル紙芝居  
リンクではなくデータが必要な場合はお問合せください。

- **Step-by-step training:** training for employees of local governments and LCCACs in order to deepen their understanding how to collect and organize regional climate change impact information and formulate develop climate change adaptation plan

## 1. Training for new staff

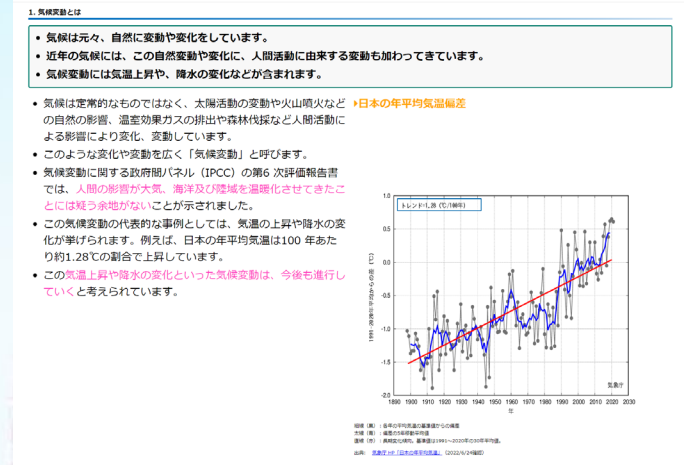
- To acquire basic knowledge about climate change

## 2. Training for planning

- How to formulate local adaptation plan
- How to use planning manual

## 3. Seminars from experts in each sector

- To enhance expertise in related fields such as natural disasters, health, agriculture, and natural environment



<https://adaptation-platform.nies.go.jp/materials/e-learning/study/el-01.html?font=standard>



Partial extract from the agenda of the regular meeting in August 2023

No.	Title	Speaker
1)	Research Trends on Heat Stroke Countermeasures	CCCA, NIES
2)	Information Dissemination via Web GIS (Heat Stroke Countermeasures)	Saitama Prefecture's LCCAC
3)	Working Group on Heat Stroke Countermeasures	Kawasaki City's LCCAC

## Map of cool spot in Saitama prefecture

資料3

手順

- アドレスマッチングで住所を緯度経度に変換
- ArcGIS Online上でマップ作成
- ArcGIS Experience Builderで簡単なアプリ作成
- 2023年6月9日よりSAI-PLATで公開

埼玉県のクールスポットマップ

ここからアクセス

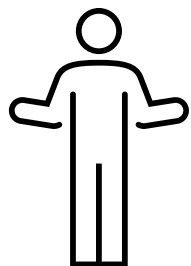
Extract from presentation materials of Saitama's LCCAC at August 2023

# Opinion exchange meeting

- Sharing best practices and issues through opinion exchange meeting

Part of the 2023 exchange meeting programme.

Time	Title	Presenter
10:20-10:40☒	Information Gathering and Research from Scratch	Shizuoka prefecture's LCCAC
10:40-11:00☒	Case Study on Supporting Adaptation Plan Formulation in Ibaraki Prefecture and Its Municipalities	Ibaraki prefecture's LCCAC
11:00-11:20☒	Case Studies on Awareness Raising – Focusing on the Development and Deployment of Kanagawa's Climate Change Learning Materials –	Kanagawa prefecture's LCCAC
11:20-11:40☒	Case Study of Stakeholder Collaboration in the Agricultural Sector through Future Design	Kyoto prefecture's LCCAC
11:40-12:00☒	Climate Change Adaptation Efforts in Tokorozawa City	Tokorozawa municipality's LCCAC



It would be great to have a list of research on the effects of climate change in my area.

**A-PLAT**  
Climate Change Adaptation Information Platform  
気候変動適応情報プラットフォーム

国立研究開発法人 国立環境研究所

本文へ | A-PLATについて | データ・資料 | 情報アーカイブ | お問い合わせ | JPIEN | 検索

気候変動と適応 | 国の取組 | 地域の適応 | 事業者の適応 | 個人の適応

## 2. 気候変動・適応に関する科学的知見

緩和関連サイト > よくあるご質問 >

利用場面：気候変動やその影響、適応に関する科学的知見の収集・整理、分析、調査研究、提供を行いたいとき

### 収集・整理 We already have it!

文献	研究機関の取組	気候変動の観測・予測
<ul style="list-style-type: none"><li>気候変動影響評価報告書の引用文献</li><li>地域ブロックごとの分野別影響等に関する研究論文一覧</li><li>学術誌論文</li><li>梗概集、紀要等</li></ul>	<ul style="list-style-type: none"><li>研究機関の適応に関する取組</li><li>研究機関等連携</li><li>国の主な研究プロジェクト</li><li>全球および日本域における気候シナリオ一覧表</li></ul>	<ul style="list-style-type: none"><li>日本の気候変動2020・都道府県別パンフレット</li><li>これまでの気温・降水量の変化(気象庁提供グラフ画像)</li><li>気象観測データ閲覧ツール</li><li>気候変動の将来予測WebGIS</li></ul>



Climatic Change (2019) 153:559–567  
<https://doi.org/10.1007/s10584-018-2166-6>

## Updating an existing online adaptation support tool: insights from an evaluation

Clemens Haße<sup>1</sup> · Christian Kind<sup>2</sup>

Received: 19 July 2017 / Accepted: 18 February 2018 / Published online: 7 March 2018  
© Springer Science+Business Media B.V., part of Springer Nature 2018

**Abstract** The Klimalotse (“climate navigator”) is an online tool to support climate change adaptation. Its target audience is decision makers at the local and regional levels. The tool was first published in 2010 by the German Federal Environment Agency. After several years, the Agency evaluated the changing needs of decision makers and the real use of the tool. Decision makers are confronted with various challenges and barriers both prior to and while creating and implementing climate change adaptation measures. In order to be able to take these factors into account in the revision of the Klimalotse, the accompanying research looked into climate change adaptation from the perspective of public institutions and their decision-making processes. In the light of that work, the Agency published a completely revised second edition. This article summarises the lessons learned on that journey.



October 24 2024

|

Thank you!

# • 定例会

資料3

Map of cool spot in Saitama prefecture

No.	Title	Speaker
1)	Research Trends on Heat Stroke Countermeasures	CCCA, NIES
2)	Information Dissemination via Web GIS (Heat Stroke Countermeasures)	Saitama Prefecture's LCCAC
3)	Working Group on Heat Stroke Countermeasures	Kawasaki City's LCCAC



5