

# **ミライ地球ガチャ実施マニュアル**

国立環境研究所 気候変動適応センター

2026 年 5 月版

## 改訂履歴

版数	発行日	改訂内容
第 1 版	2023 年 1 月 31 日	初版発行
第 2 版	2023 年 9 月 1 日	6. 保管と搬入出 運送業者手配について追記
第 3 版	2024 年 6 月 1 日	5. 貸出し品及び事前作成資材③不織布 6. 保管と搬入出 運送業者手配について追記
第 4 版	2025 年 5 月 1 日	2.3.4.5.について内容変更
第 5 版	2026 年 5 月 1 日	5 – ①既成バナーについて内容変更

2026 年 5 月 1 日版

# 目次

1.企画概要・ねらい .....	4
2.実施に必要な物品 .....	5
3.会場設営例 .....	6
4.実施例 .....	10
5.貸出し品及び事前作成資材 .....	13
■ 既成バナー・オリジナルバナー・不織布.....	13
6.保管と搬入出 .....	18

## 【本マニュアルご利用にあたっての注意点】

- ①第3章「会場設営例」に記載の組立説明書は、国立環境研究所 気候変動適応センターが日本コパック株式会社の許可を得て本マニュアルに転載しています。二次利用を希望する方は、直接日本コパック株式会社（<https://www.copack.co.jp/>）にお問い合わせ下さい。
- ②①以外は国立環境研究所 気候変動適応センターが著作権その他の権利を有しており、その内容の一部もしくは全部を無断転載することを禁止致します。転載ご希望の方は国立環境研究所 気候変動適応センター（a-plat@nies.go.jp）までご連絡下さい。

## 1.企画概要・ねらい

### テーマ：こんなミライ キミならどうする？

#### 【内容】

ガチャガチャを回して、参加者に未来の地球からお題（質問）が与えられる。展示物や資料を見ながらお題に回答することで、身近にある「気候変動適応」について知る（考える）きっかけをつくる。可能であれば、回答用紙と引換に参加者には「気候変動適応」にまつわるプレゼント（資料）を準備できると参加者数を増やすきっかけとなる。

#### 【ねらい】

- ・お題を通し、身近な気候変動適応について知る
- ・自身の地域にまつわる気候変動適応対策を知る
- ・適応と緩和の違いを理解する

#### 【対象年齢】

小学校中高学年以上

ガチャガチャというキャッチーなものを使用することにより、気候変動や適応について興味がない方、知らない方にも、ひとまず体験をしてもらうことにより「適応」という言葉に触れてもらうことを目的とした企画。

また、参加者で一つの大きな「適応の木」をつくりあげること、イベント終了後に完成した「適応の木」を利用者が SNS 等で発信することにより、拡散されより参加者の記憶に残りやすくなる。

## 2.実施に必要な物品

●は国環研より貸出し可能な物品、または作成が可能な物品です。

◎は実施団体でご用意ください。

貸出し品及び事前作成が必要な物品については、「5.貸出し品及び事前作成資材」をご覧ください。

### ■ガチャガチャ関連 ※物品の詳細は、【別紙2】ミライ地球ガチャ物品管理表をご覧ください。

- ガチャ本体 1 台
- ディスプレイテーブル（本体を置く台）（◎会議用長テーブルでも代用可）
- カプセル（ガチャ本体には最大約 40 個のカプセルが入ります）
- メダル 50 枚
- ガチャ本体開閉用 鍵 1 セット（黄・赤）

### ■展示バナー関連 ※P13「5.貸出し品及び事前作成資材」も参考にしてください。

- メインバナー（「表面：ミライ地球ガチャ」「裏面：緩和と適応」）
- 各項目バナー（食べ物の適応、暮らしの適応、からだの適応）
- バナースタンド（スタンド用ウエイト含む）
- ◎ 回答掲示用の模造紙\_ブース内に掲示
  - 幹のみの「木」のイラスト等をご準備ください。（公開テンプレート又は、フリー素材利用、手書き、色画用紙で制作等、ご自由にアレンジください。）
- ◎ 質問文（4 問程度）ブース内に掲示
  - 小学校低学年から読めるよう、ルビを振ることをおすすめします。（ppt テンプレート公開）

### ■参加者記入用紙関連

- 回答用紙(葉っぱシール)
- 記入用の台（◎会議用テーブルでも代用可）
- ◎ 筆記用具（鉛筆、太めのフェルトペン、マジックなど）※参加者や規模に応じて
- ◎ 椅子（必要に応じ）
- ◎ ゴミ袋（シール台紙破棄用）

### ■参加者プレゼント

- ◎ 必要に応じご準備ください。

### ■その他

- ◎ テープ・マグネットなど（模造紙・質問文掲示、ごみ袋設置用）
- ◎ 案内看板など（必要に応じて）
- ◎ 脚立（バナー等設営時に使用）
- ◎ 必要に応じ、本紙「ミライ地球ガチャ実施マニュアル」も会場へ持ち込みをお願いいたします。

### 3.会場設営例 (ABCプラン共通事項)

※Aプランの場合、使用は屋内に限ります。転倒などのおそれがないようご確認ください。

※下記質問票と回答用紙については、「5.貸出し品及び事前作成資材」をご覧ください。

#### ■事前準備

- ①回答用紙（シール）をカプセルにセットし、ガチャ本体に入れる（4色がまんべんなく入るように）。  
（ガチャ本体には最大約40個のカプセルが入ります。）
- ②掲示用の質問文・模造紙の「木」、筆記用具・メダル、ごみ袋等を用意・セットする。

#### ■会場設営例

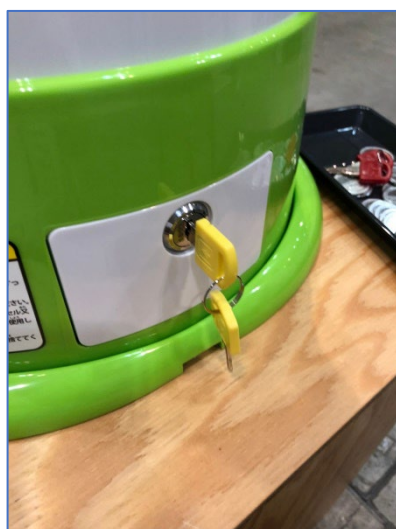


#### ■ガチャガチャの仕様



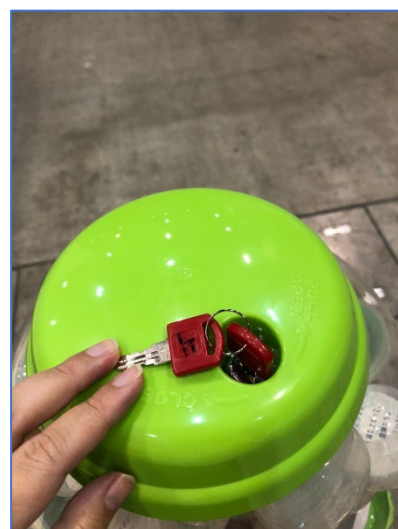
ガチャ全体図（コイン式）

【ポイント】  
赤目印を写真のように天頂にセットし、時計回りに360度回すとカプセルが出てきます。回しすぎた場合は、一度赤目印を天頂にセットしてから回して下さい。



コイン取出口（黄鍵）

【ポイント】  
黄色鍵をもった状態で白ケースを引き抜くとコインを回収する事ができます。



カプセル投入口（赤鍵）

【ポイント】  
緑のふたが開けられない場合は、下から覗き込みながら、透明な本体と接合部を外すようにすると開ける事ができます。

## ■ バナースタンド (A プランのみ)

### 組立方法

バナースタンドは貸出し物品です。詳細・組立方法は、次頁をご参照下さい。

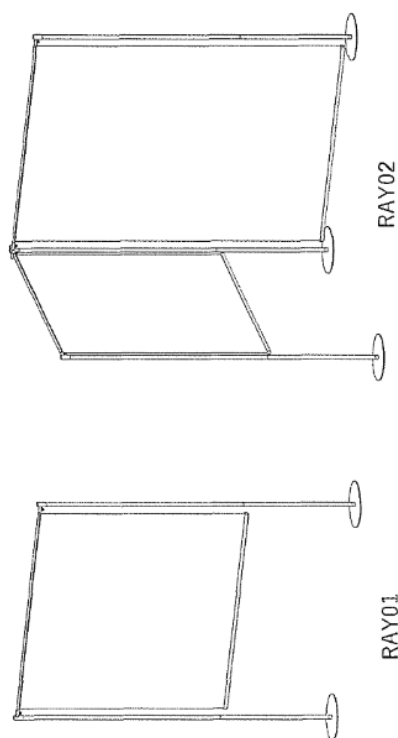
また、バナー種類につきましては「5.貸出し品及び事前作成資材」をご覧ください。

### 組立時のポイント

- ・組立説明書にあるように、特にバナースタンドは大きく重さがある為、二人以上で組み立てて下さい。
- ・バナースタンドは高さがある為、脚立を利用して上部のねじ止めを行うと便利です。
- ・RAY シリーズ組立説明書の「組立手順」の「④\*ターポリンにハンガーパイプを差し込む」は、安全の為、「カチッ」と音がするまできちんと差し込んで下さい。（\*ターポリンとはバナーのことを指しています。）

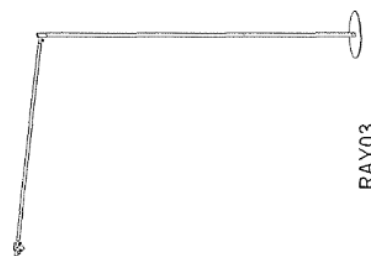
### バナースタンドの仕様

本体素材:スチール、仕上げ:黒塗装



RAY02

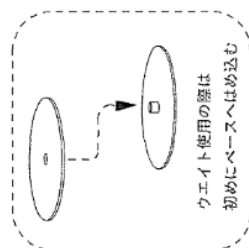
RAY01



RAY03

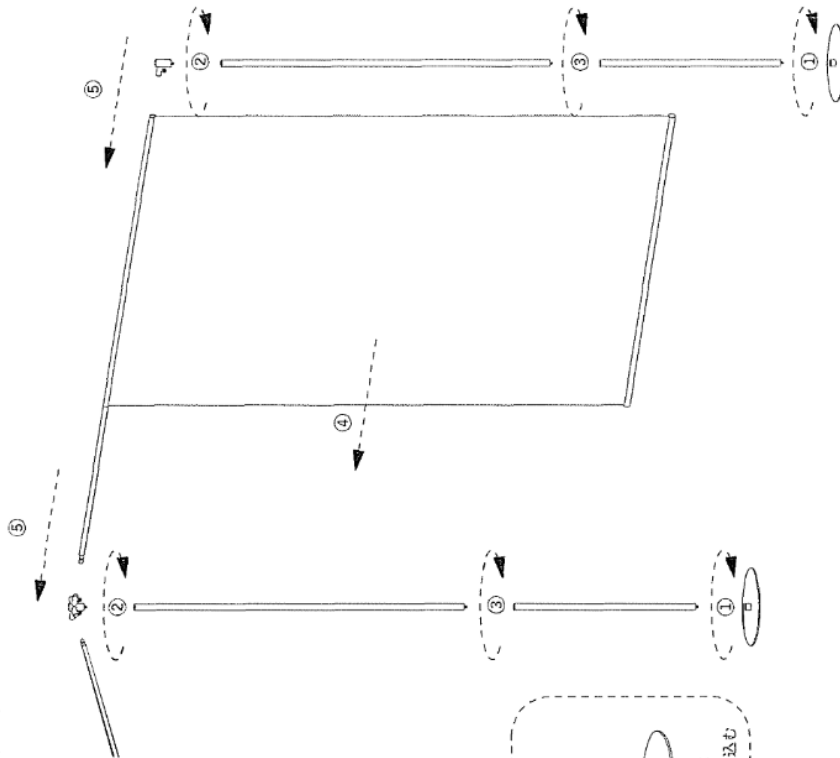


RAY04



クエイト使用の際は  
初めにベースへはめ込む

組立図



## △ 使用上の注意

- ・使用環境によっては転倒し、事故に繋がる可能性があります。  
特にRAY01は傾けやすいので使用環境に十分ご注意ください。
- ・傾斜のある場所、不安定な場所、屋外、風の強い場所での  
ご使用はお避けください。
- ・移動の際は引きずらずに、二人以上で持ち上げてください。  
その際、重ならないように十分注意しながら移動してください。

## △ 組立上の注意

- ・必ず二人以上で組み立ててください。
- ・床や内装を傷つけないよう注意して組み立ててください。
- ・輸送の際は必ず各パーツに解体してください。

## 組立手順

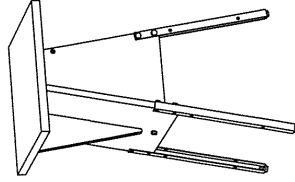
- ①ベースにショートパイプをねじ込む
- ②ロングパイプ上部にジョイントをねじ込む
- ③ショートパイプにロングパイプをねじ込む
- ④ターボリンにハンガーパイプを差し込む
- ⑤ハンガーパイプをジョイントへ差し込み、付属のネジで固定する  
完成



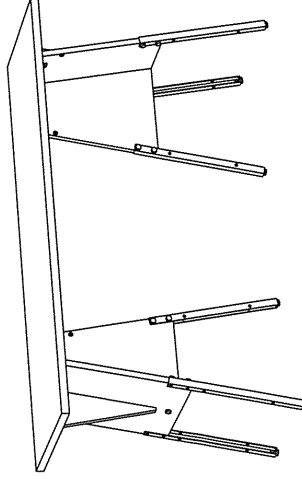
## TX 組立説明書

## SHOP COPACK

TEL 03-3862-5755  
日本コバック株式会社  
〒111-8625 東京都台東区柳橋 1-28-1

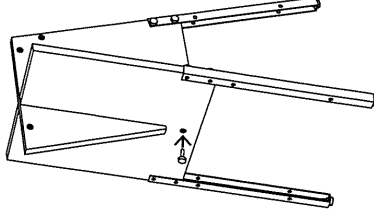
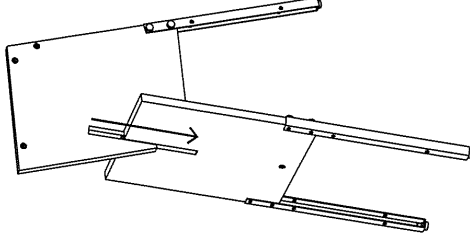


TX01



TX02

②木板の欠き込み同士を差し込む



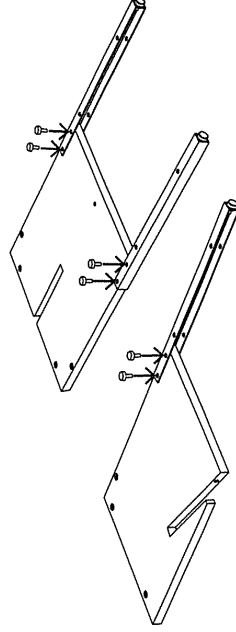
③長いネジで固定する

### △ 使用上の注意

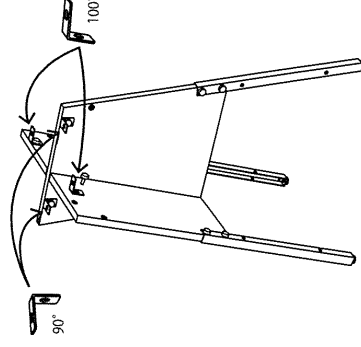
- ・傾斜のある場所、不安定な場所で使用しないでください。
- ・天板上に立つことは危険です。角に座ったりすると破損や転倒のリスクがある。一部に片寄って物を載せたり、角に座ったりすると破損や転倒のリスクがある。一部に片寄って物を載せたり、角に座ったりすると破損や転倒のリスクがある。一部に片寄って物を載せたり、角に座ったりすると破損や転倒のリスクがある。一部に片寄って物を載せたり、角に座ったりすると破損や転倒のリスクがある。
- ・移動させるときは引きずらずに、二人以上で持ち上げて移動してください。

### 組立手順

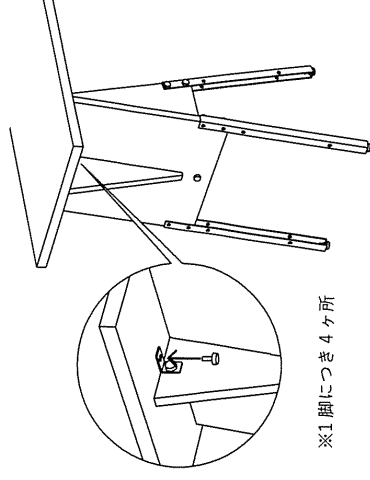
①任意の高さで木板に金物脚を取り付ける  
短いネジを使う



④固定金具を短いネジで取り付け



※1脚につき4ヶ所



⑤天板を乗せてネジで固定し完成

## 4.実施例（ABCプラン共通事項）

### ①声かけ・呼び込み

**スタッフ**：「“ミライ地球ガチャ”回しませんか？」「未来の地球からの質問に答えるとプレゼントがあります。」  
「ガチャガチャやってみない！？」（子供に合わせた受け答えで）



### ②参加者がガチャを回す

**参加者**：（メダルを受け取り）ガチャを回し、カプセルを確認。カプセルを開け、質問番号を確認する。

**スタッフ**：「○番の質問は何か？まずは質問を探してみてね」

カプセルを回収する場合は、「回収ボックス」などを設置して声掛けしても良い。

※様子を見てカプセルの開封を手伝う。カプセルの開け方は、12 頁参照

※カプセルが欲しいと言った子どもにはあげても良い。

※カプセルの中にプレゼントを入れる場合は回収しなくても良い。

**参加者**：回答用紙を持ち展示ブース内へ。

### ③展示閲覧・回答記入（ブース内にもスタッフを配置しておくといい。）

**スタッフ**：「質問は何番だったかな？展示を参考にテーブルで君の考えを書いてみてね。考えが書けたら、壁の「木」に葉っぱを付けるように貼ってね。」

「あ、40 度の暑い未来だって！困っちゃうね・・・どうしたらいいかな？何かいい解決方法をテーブルで書いてみて！」

「いいアイデアが思いつかなかったらこの中（バナーを指し）にヒントがあるから探してみて。」

「みんなが書いた考えも参加になるよ。」（子供目線で寄り添うように。）

※分からない、間違ったらどうしようと不安そうな子には、「キミの考えでいいんだよ」と声をかけてあげる。

**参加者**：展示を閲覧しながら自分の考えを書く。

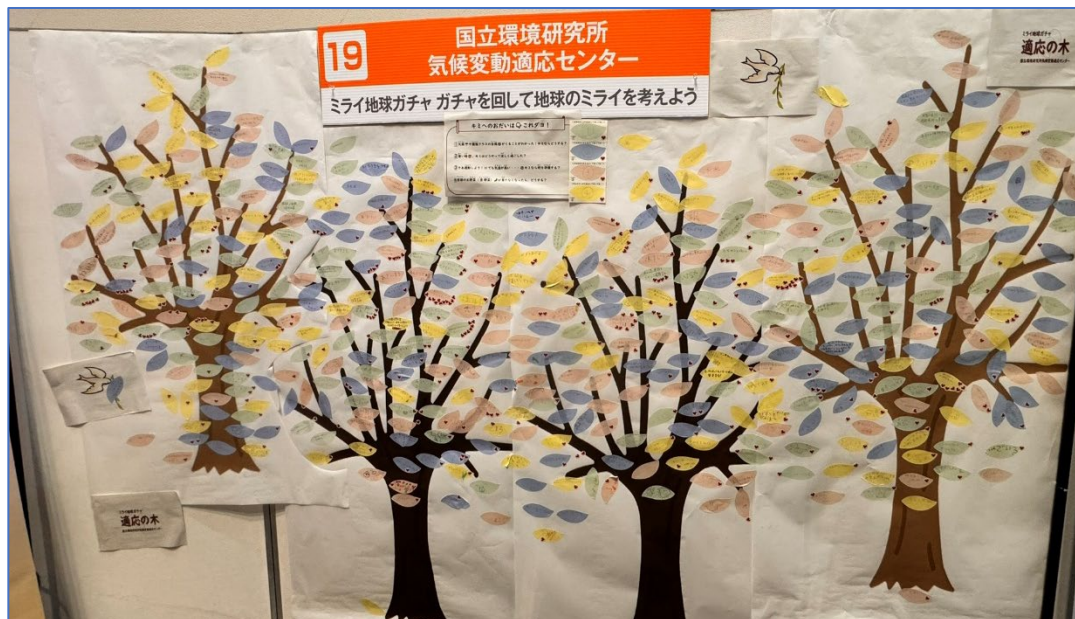


④参加者自身で葉っぱを貼り、シール台紙を捨てたか声掛けし、  
あればパンフレットやプレゼント等の配布

**スタッフ**：「ご参加ありがとうございました。参加プレゼントの◇◇です。」



※完成した「木」は、センターや自治体用の展示として持ち帰ったり、SNS やウェブサイトに掲載したりすることも可能。この場合、回答用紙の利用に関する注意書き等を展示ブースに記載する必要あり。



※参考：カプセルの仕様と開け方（ABC プラン共通事項）

商品 >AM バイオカプセル®（50 個入り）

仕様 >BioPBS(生分解ポリマー)プラスチック、環境配慮と耐久性を備えています。

サイト >[ガチャガチャ・ガラポン 景品販促ツール卸通販専門あみューズ \(a-muzu.com\)](http://a-muzu.com)

硬いですが、下記のとおり両手の親指で押すように開けるとスムーズです。

下記掲示用印刷物としてご用意しております（A4）。

データのお渡しも可。必要に応じてご連絡ください。





## 5.貸出し品及び事前作成資材（Bプランは、自主制作版から各自で印刷お願いします。）

### ■ 既成バナー・オリジナルバナー

※参考：バナー本体素材:ターポリン、厚み：420 ミクロン、付属品：グレー塩ビパイプ（下部重り用）。

一定の重量があります。

#### ① 既成バナー

（Aプランは下記のとおり、Cプラン不織布は片面印刷につき「メイン2枚＋各適応おもて面のみ3枚」の5種類）

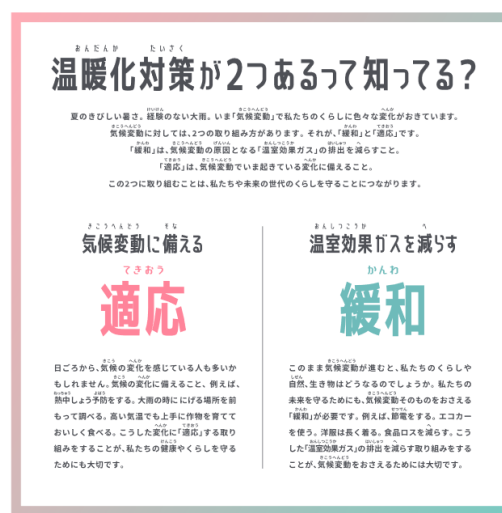
以下4種類あります。貸出タイプにより多少デザインが異なる場合があります。

- メイン（ミライ地球ガチャ こんなミライ キミならどうする？/温暖化対策が2つあるって知ってる？）
- からだの適応
- 食べ物の適応
- 暮らしの適応

・メイン（ミライ地球ガチャ こんなミライ キミならどうする？/温暖化対策が2つあるって知ってる？）



おもて



うら

## ・からだの適応

# からだの適応

Climate Change Adaptation for Healthy Body

全国各地で40℃をこえる、とけそうな夏。熱中しようになって数分で運ばれる人は、毎年何万人もいます。外に出る時はもちろん、室内にいても、熱中しようになる可能性は十分。高齢者の熱中しようは自宅でも多く発生し、亡くなる方もいます。「めまいがする」「顔がほてる」はキケンなサイン。どんどん暑くなっていく夏。カラダをこわさず、元気に過ごすためにできることはなんだろう。



水分や塩分を  
たくさんとろう



帽子を  
ちゃんとかぶろう



日やけ止めを  
忘れずにぬろう



天気予報を見て  
でかけよう



つかれたら  
しっかり休もう



食中毒に  
気をつけよう

おもて

# からだの適応

Twitter @APLAT\_JP

Instagram @aplat.jp

国立環境研究所 National Institute for Environmental Studies

cCCA

うら

## ・食べ物の適応

1400mm

# 食べ物の適応

Climate Change Adaptation for Food

日差しをしのぎ、色づきが良くないブドウ。人間と同じように、実は植物も暑さで苦戦をあげています。タマゴや牛乳の産がへるなど、牛、ぶた、にわとりも夏バテ。水の中はすずしう？ いえ、水温も上がっています。海でとれる魚の種類も変わってきているみたい。私たちの食べ物を作る人、届けてくれる人はどんな工夫をしているんだろう。



暑さに強いお米を  
作ろう



くだものを  
日差しから守ろう



見慣れない魚も  
食べてみよう



すずしい場所へ  
貝をひなんさせよう



動物たちを  
夏バテから守ろう



しいたけを  
病気から守ろう

2060mm

おもて

# 食べ物の適応

Twitter @APLAT\_JP

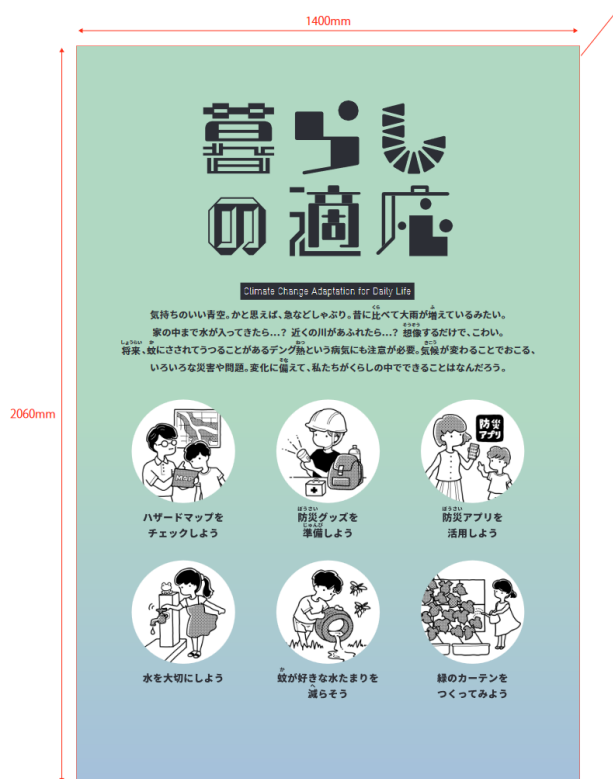
Instagram @aplat.jp

国立環境研究所 National Institute for Environmental Studies

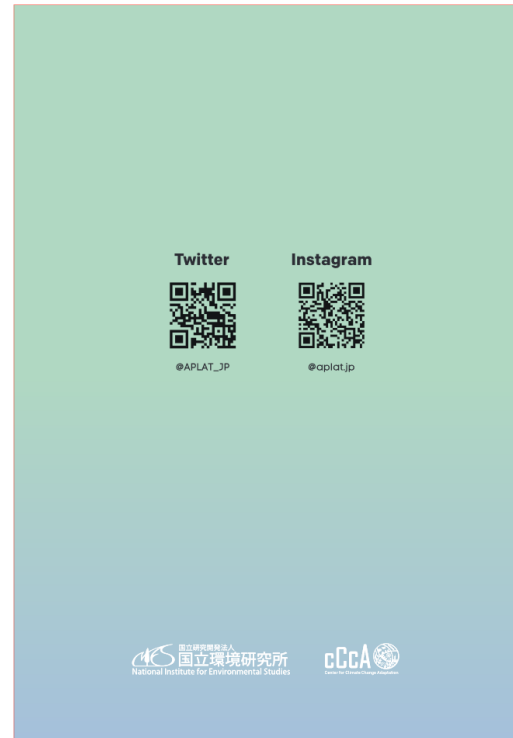
cCCA

うら

・暮らしの適応



おもて



うら

## ②不織布 Cプラン

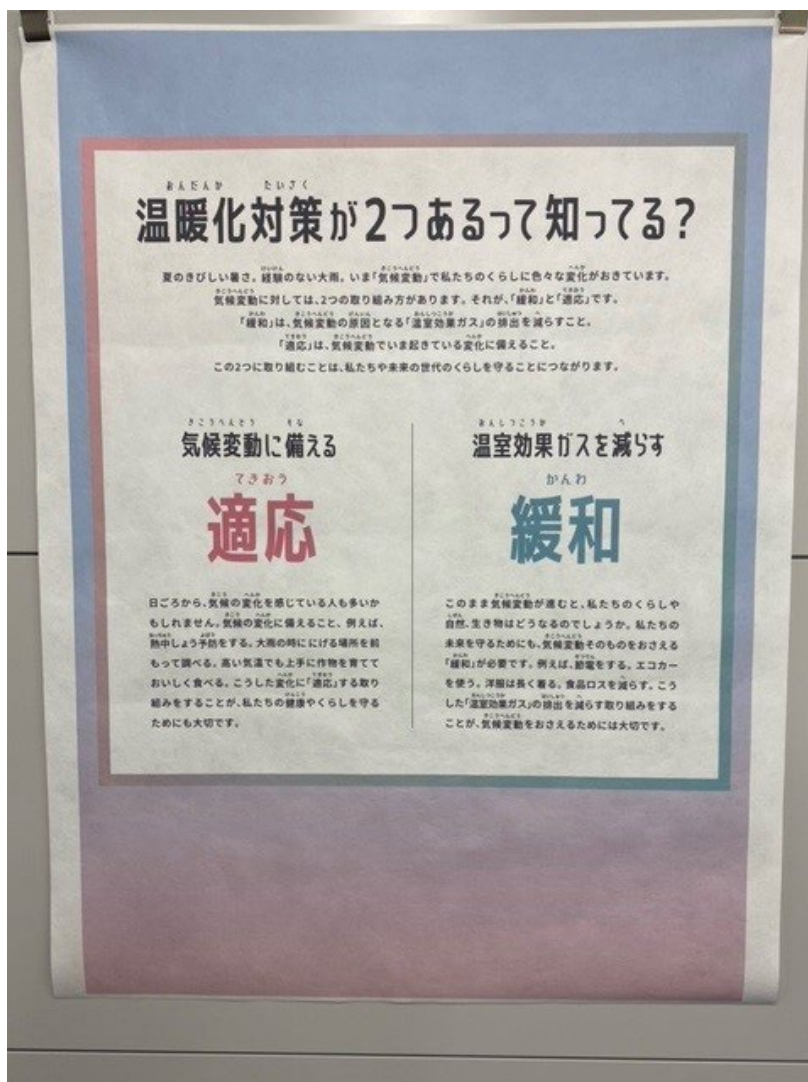
### 【サイズ・重さ】

- ・余白含む全体：よこ約 91.5、たて約 120 (cm)
- ・余白なし：よこ約 83、たて約 118 (cm)
- ・余白部分のみ：上下部分約 7 mm、左右 4 cm
- ・重さ：1枚 112 g

### 【余白部分について】

- ・上下左右の余白部分に展示用金具・テープなどを使用してください。
- ・展示用の器具に関して、こちらからの指定はございません。
- ・留め具を使用される際にできる小さな穴は構いません。
- ・テープ類が剥がれない場合は、無理に剥がさずそのままご返却ください。
- ・余白部分が不要でしたら、折りたたんでください。

\* 大きな破損及びできる限り雨水にかからないようご配慮いただけますと幸いです。





## ■質問内容、質問票・回答用紙（ABCプラン共通事項）

### ①質問をご準備ください。

「からだ」「食べ物」「暮らし」あるいは「地域」それぞれの適応について、4 つ質問を作成してください。

バナーに記載のある適応と関連のある設問にすると、回答がしやすくなります。

地域の方言などを使い、オリジナリティを出していただいても結構です。

### 【共有のお願い】

質問の事前提出は不要ですが、イベント開催後、可能な範囲で共有ください。

### 質問内容（福島県の例）

#### ● からだの適応

夏は 40℃以上の暑～い日があたり前になったら、どうする？

#### ● 食べ物の適応

暑さで国産の美味しいお米がたべられなくなったら、どうする？

#### ● 暮らしの適応

川があふれるような大雨が降るようになったら、どうする？

毎年のように大きな台風がやってきたら、どうする？

#### ● 福島県の適応

野菜も暑くて元気がなくなったら、どうする？

暑くてリンゴが日焼けして茶色くなったら、どうする？

### ②必要枚数の確定

来場者数予測などから、カプセルと回答用紙の必要枚数をお知らせください。

※カプセルは、イベント開催中に回収・再利用が可能です。

（イベント中に詰め替え作業ができるため、80 個～120 程度で十分かと思います。）

※カプセルにプレゼントを入れる場合は、カプセルごと来場者にプレゼントしても結構です。

## 6.保管と搬入出

### ■保管について（ABCプラン共通事項）

貸出品の受け取り場所から使用場所までの間、撤収から返却（ご利用になる宅配業者の集荷日）までの間も、必ず屋内で保管・管理してください。

### ■搬入出・運送業者手配について

#### ・【Aプラン】

運送会社（指定業者無し）は、チャーター便（防水カバー付）を手配してください。

全ての物品の貸出を希望する場合、総重量は 100 キロ強です。

弊所内の保管（集荷）場所は、下記【集荷/返送先】（本館 I の 1 階）になります。

【集荷/返送先】まで、カゴ車（ボックスパレット）搬入可。

正門で受付後、下記連絡先に電話をするよう運送業者へお伝えください。

●保管場所・設置準備の日程を勘案の上、**①弊所集荷日 1 週間前までに以下をお知らせください。**（①②ともに、時間帯は 9～17 時の間でご指定下さい。）

①弊所集荷日時（\*貸出し開始日）

②弊所到着日時（\*貸出し終了日）

③ 運送業者名

#### ・【B 及び C プラン】

弊所からは、ヤマト運輸にて発送します。

発送日は、\*貸出し開始日となります。

返却時の宅配便業者に、指定はありません。\*貸出し終了日に弊所に届くよう、手配ください。

3～4 個口（ガチャ本体 1 箱＋カプセル 2 箱程度）

箱サイズ

・ガチャ本体（1 個） W46×D41×H68

・グレーの折り畳み箱：W53×D36.5×H33.5（ご希望のカプセル数により、個口は変動します。

または、もう少し大きめの箱に変更となる場合もあります。）

\*貸出し開始日及び貸出し終了日は、【別紙 1】ミライ地球ガチャ利用申請書の 4.貸出し希望期間に基づきます。

### ■【集荷／返送先】は、以下までお願いいたします。（ABCプラン共通事項）

〒305-8506

茨城県つくば市小野川 16-2

国立環境研究所 気候変動適応センター気候変動適応戦略研究室

TEL: 029-850-2980

■いずれのプランも、弊所保管場所まで直接引き取りをご希望される場合は、事前にご相談ください。

引き取りの場合、車への荷積みは、利用者に行っていただいております。ご協力お願いいたします。