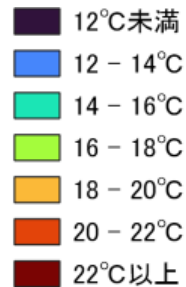


共同研究（適応型）
気候変動による暑熱・健康等への影響に関する研究
【高知県】

高知県気候変動適応センター
（高知県衛生環境研究所）

WBGT推定値、高齢者割合(65歳以上)、熱中症搬送者数の位置関係

WBGT推定値



WBGT推定値が高い地域

搬送者数が多い地域

高齢者割合が高い地域

WBGT：一部高い
高齢者率：高い

仁淀

嶺北

南国

三戸

WBGT：高い
高齢者率：特に高くない

WBGT：高い
高齢者率：高い

熱中症搬送者数の多い地域では、WBGT推定値又は高齢者率のどちらかが高かった。

南国が隣接する地域と比較して搬送者数が多いのは他に要因があると考えられる。

土佐清水

南国市内の比較 (7/28~9/27WBGT日平均値)

7/28~9/27WBGT値

- 15.5~25.7
- 25.7~25.9
- 25.9~26.1
- 26.1~26.3
- 26.3~28.2

26.2
後免

測定市街地

26.5

日章

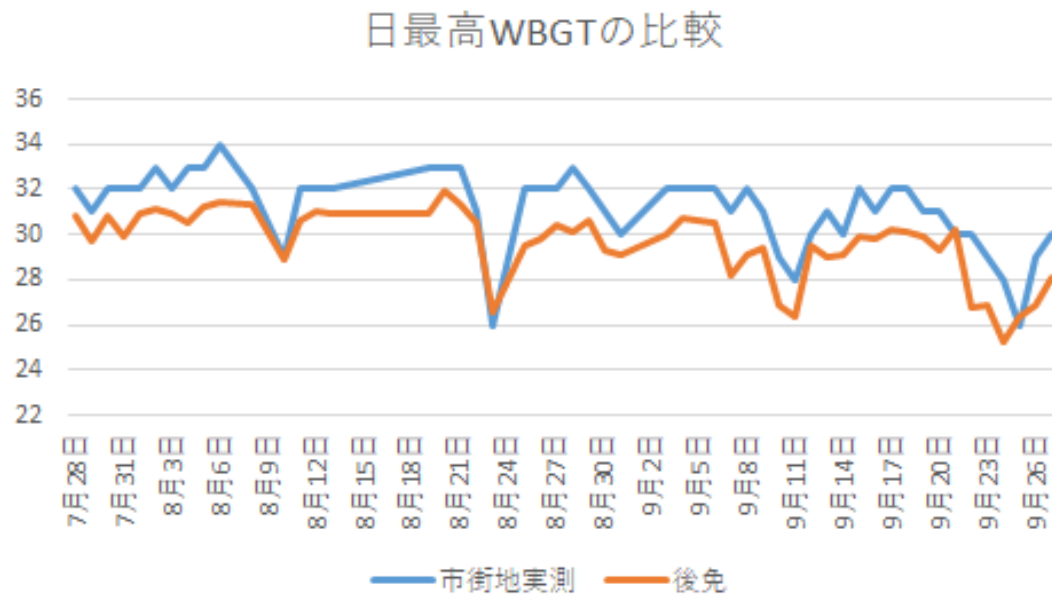
26.2

南国市市街地実測平均
WBGT27.0
→差は0.5のみ

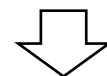
→日平均では差が少なかった。
日最高値で比較

数値は農研機構メッシュ気象データを用いて算出した値。
後免、日章はアメダス観測所のある地点。

後免と市街地のWBGT比較



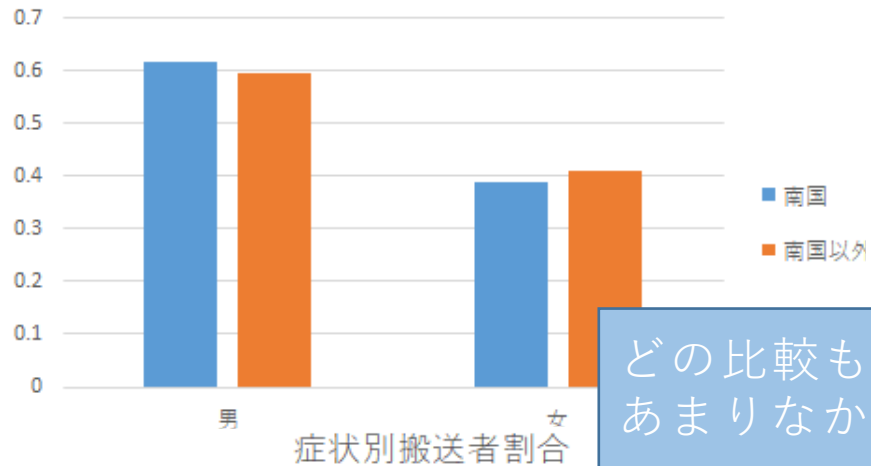
実測値の方が
平均1.6高く、
WBGT値が高い日に
差がより大きい傾向



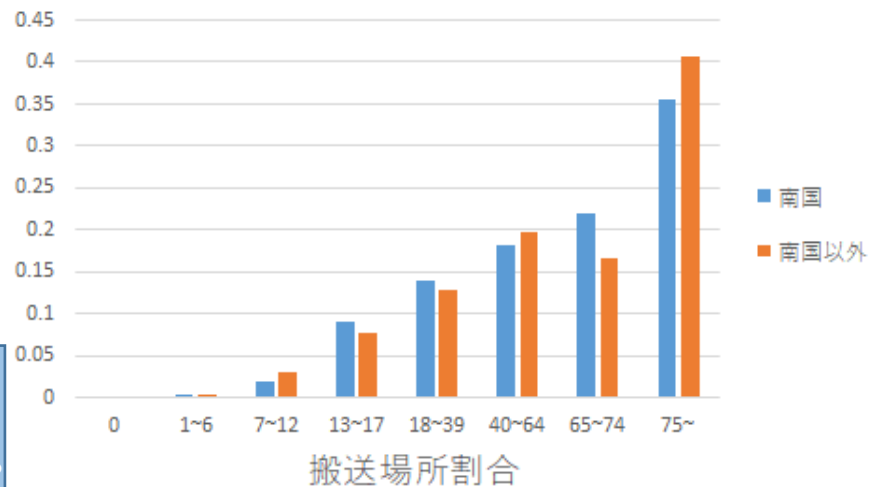
市街地は後免（アメダス地点）よりもWBGTの日最高値が高く、搬送者数に影響を与えている可能性。

南国市と県内の比較

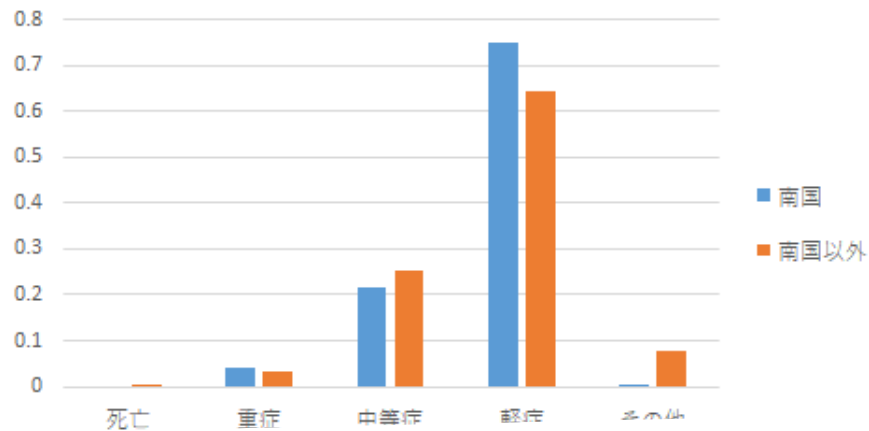
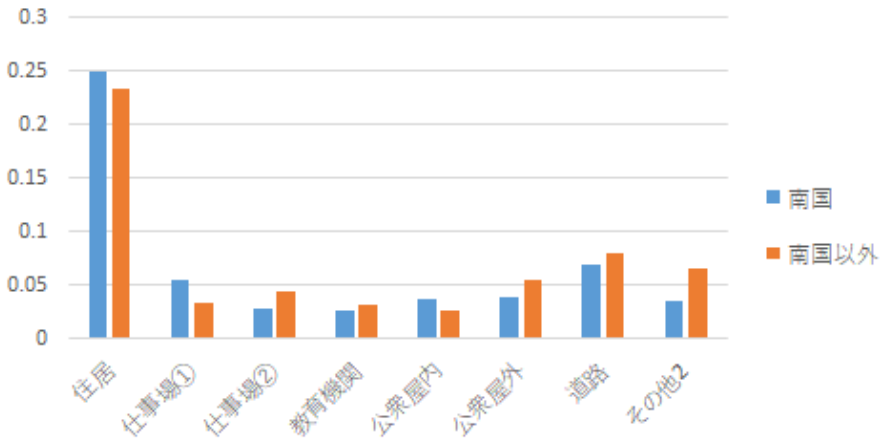
搬送者男女比



年齢別搬送者割合

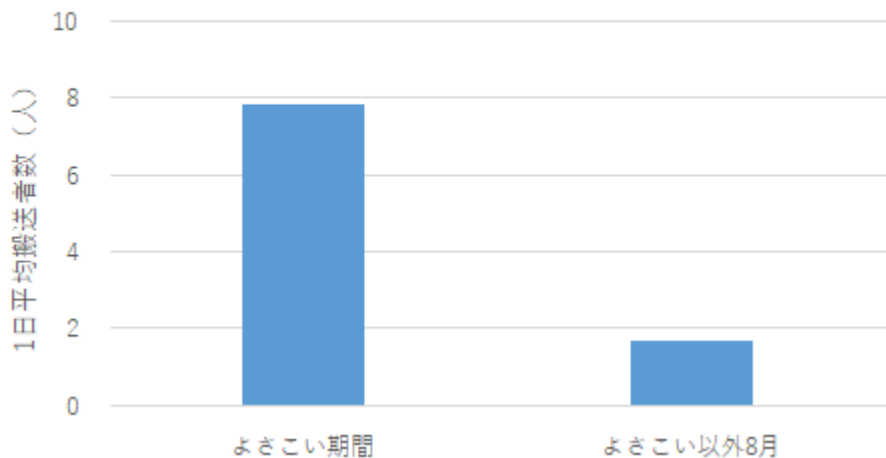


搬送場所割合

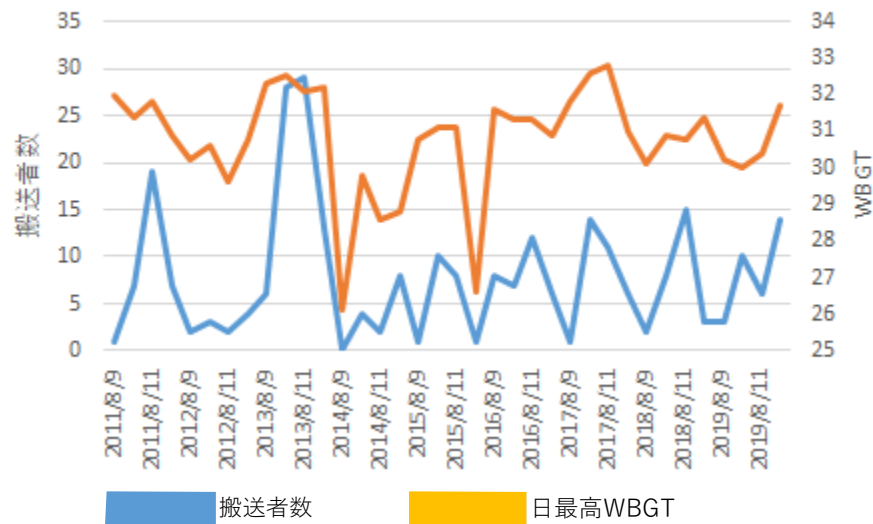


よさこい祭りの熱中症搬送者

搬送者比較



よさこい期間の搬送者数と最高WBGT

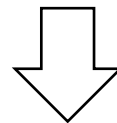


熱中症搬送者の多い日の調査

- 2017～2022年高知市以外の各消防本部のうち
3人以上搬送された日をピックアップ
→103日

- 全搬送者のうち17歳以下の搬送者 64名
教育機関？ 39名
運動会や部活？ 33名
→7日

5人以上搬送 13日中 5日



搬送者が多い日ほど
教育機関でのイベントに
よる割合が高くなる。