

調査結果の概要

■ 成果(一例としてリンゴの結果を示す)

- リンゴの現在の主産地は東北や東日本の内陸部にあるが、21世紀中頃でも現在の主産地は適地に概ね含まれる。21世紀末では、適地が北上し、北海道から東北北部および東北から東日本の高地が適地となる(左下図)。
- 果樹園は地形が複雑な中山間地に立地することが多く、100m移動するだけで、気温が異なる可能性がある。250mメッシュであれば山際の適地が詳細に表現できる(右下図)。

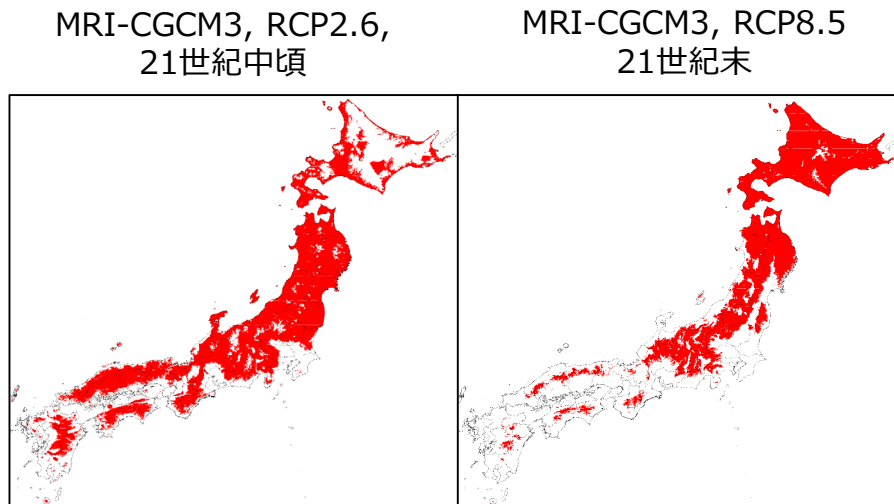


図. リンゴの適地(全国)

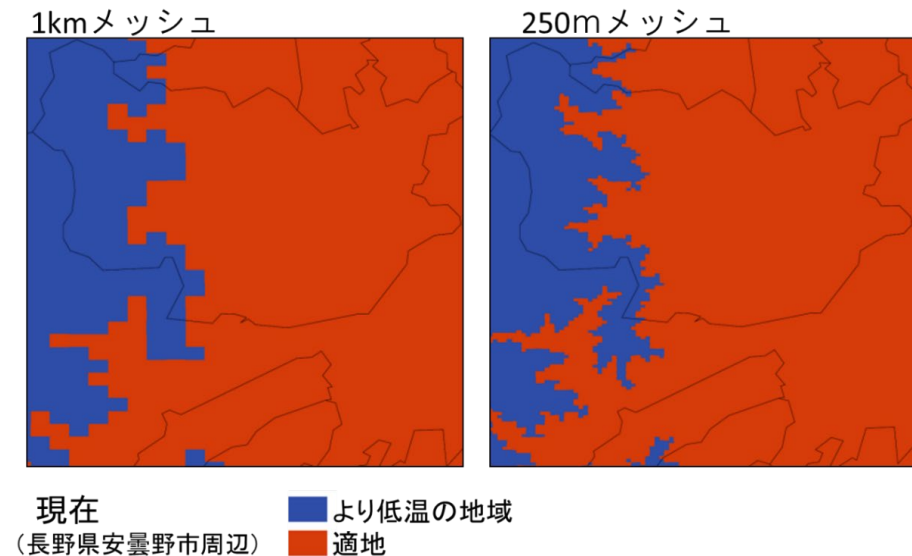


図. リンゴの適地(長野県)