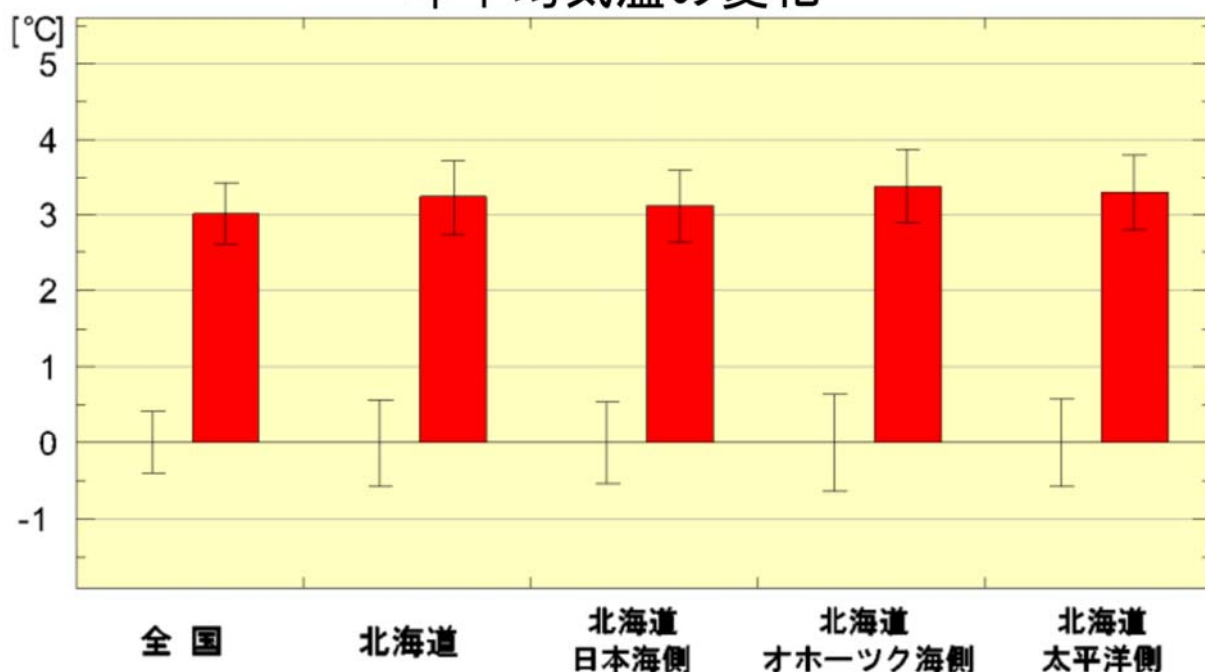


# 気候変動最前線 変わる北海道の天気

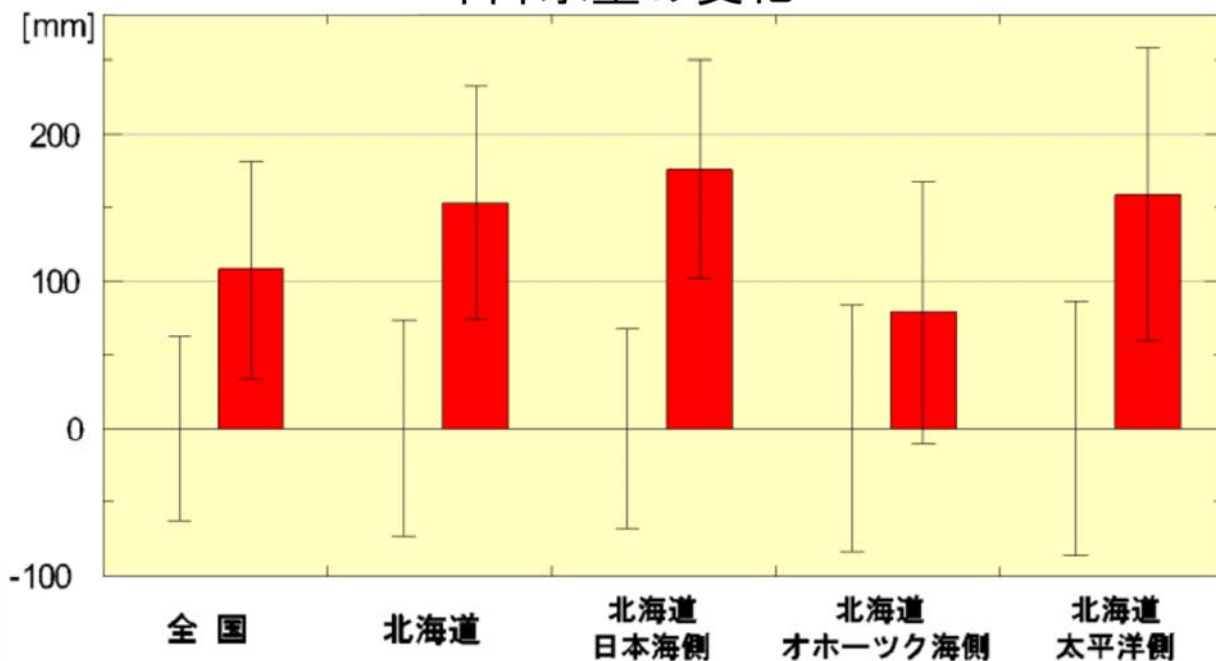
気象予報士 菅井 貴子

## 年平均気温の変化



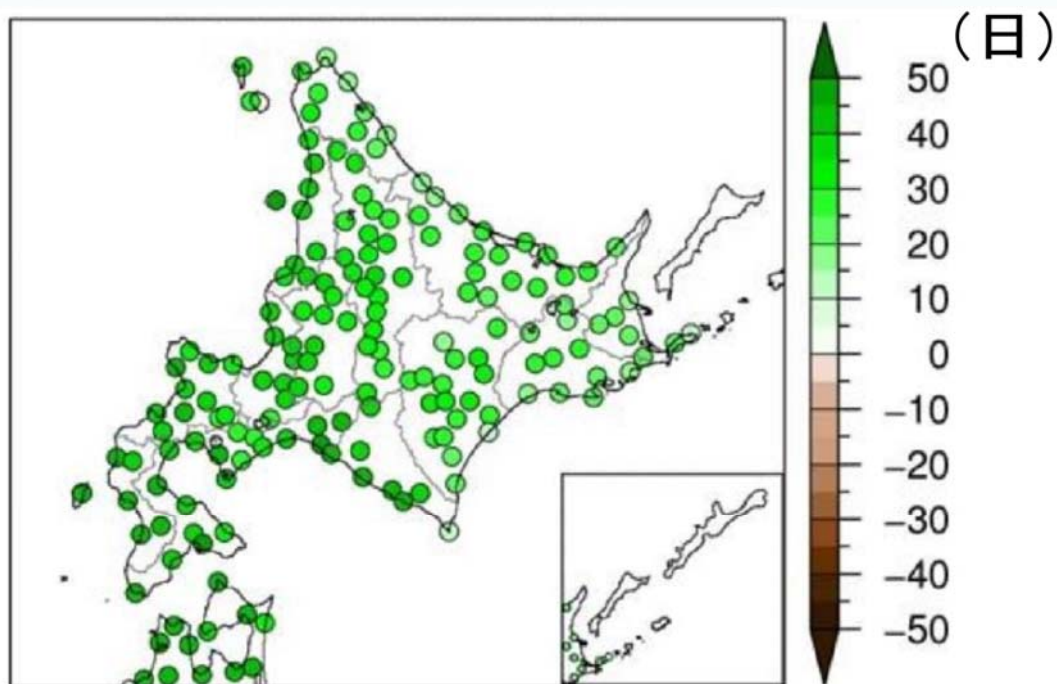
2076～2095年における上昇(1980～1999年比)

## 年降水量の変化



2076～2095年における上昇(1980～1999年比)

北海道の気候変化 第二版 (札幌管区気象台)



北海道の夏日の日数の変化

2076～2095年における増加(1980～1999年比)

北海道の気候変化 第二版 (札幌管区気象台)

# 異常気象レポート(2015年気象庁発表)

## 2081年～2100年の見通し

【雨】 極端な大雨や極端な大雨の頻度は、**将来増加**する

【初夏】 本州では**梅雨明けが遅れる**

「やませ」が発生しやすい季節は、現在より遅くなる

【雪の量】 日本では多くの地域で**積雪が減少**するが、

**北海道の内陸部では増加**

【雪の期間】 最深積雪が最大になる時期は1ヶ月程度**早まる**

積雪期間は**短くなる**

【台風】 熱帯低気圧の発生数は、変わらずか**やや減少**

• **強い熱帯低気圧**の発生数、最大強度、降水は**増加**

### 気象庁統計平年値 極値比較

#### 北海道には「気候多様性」が存在

- 北半球の全ての現象が現れる
- 天候特性の地域差が大きい
- 気候を軸とすると面積以上に広い



# 今年の天候

6月記録的多雨(小樽は平年の4倍)

7月記録的暑さ(上旬 帯広は猛暑日5日)

8月しのぎやすい(札幌真夏日なし14年ぶり)

9月強雨・雷・突風

10月季節外れの「超大型台風」

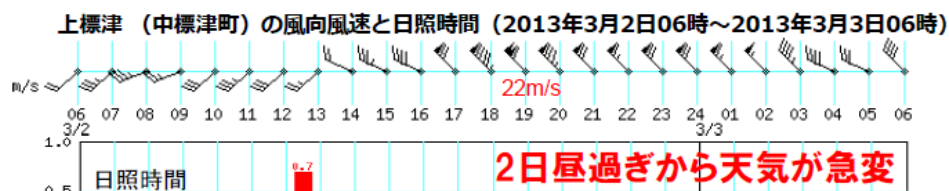
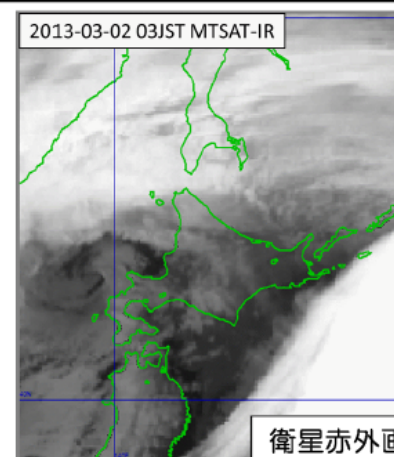
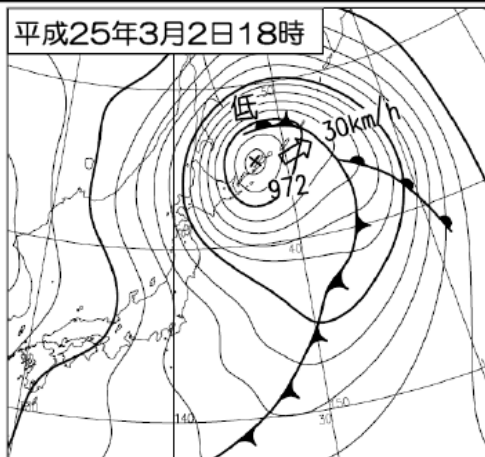
11月北海道に低気圧が頻発

(函館の積雪27センチ 1872年以来史上3位)

12月上旬の寒さ 1971年以来 史上2番目

## 平成25(2013)年3月2日の北海道の暴風雪と大雪

3月2日に低気圧が急速に発達しながら北海道を通過。全道的に暴風雪となった。最大風速は、紋別空港で北西の風 22.9m/s、上標津地域気象観測所で北西の風 22.9m/sなどで統計開始(2003年統計開始で参考値)以来の極値を更新した。吹きだまりや局地的な大雪により、9名の方が亡くなった(中標津町5名、湧別町1名、良野市1名、網走市1名、北見市1名)。



# 雪氷熱の商用利用のブランド効果

## 流通市場価格

- 通常貯蔵米(ななつぼし) 平均376円/kg
- 沼田町雪中米 平均565円/kg
- 通常貯蔵のじゃがいも 平均 73円/kg
- 雪中貯蔵じゃがいも(洞爺湖町産) 平均130円/kg

## ブランド化による経済効果

経済波及効果試算 北海道地域産業連関表(株)リベロプランニング

米:北海道内で生産される米の2割が雪中貯蔵によりブランド化された場合、道内に約160億円の経済効果

じゃがいも:道内で貯蔵されるジャガイモの2割が雪中保存された場合、道内に約132億円の経済効果

## 温暖化予測

北地球環境研究総合推進成果(2006年)  
北海道農業研究センター  
北海道の農業気象(2007年,水島俊一)

### ● 水稻地域の変化

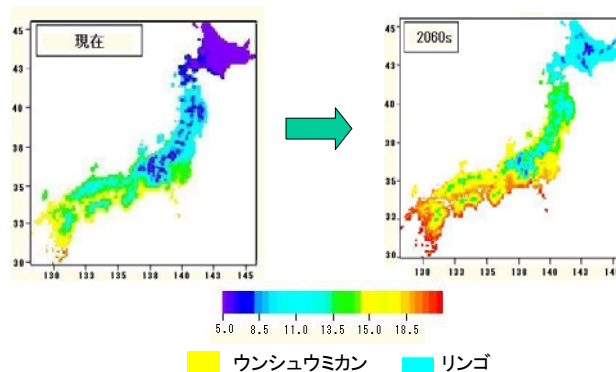
関東、中部、近畿、中国地方では困難。

北海道は可能地域が広がる

(北見山地、大雪山系、日高山脈より 西のすべての平野で可能)

- 小麦、大豆、小豆の収量…2割近く増加
- 北海道の甜菜、馬鈴薯…現状維持
- 北海道の寒冷地用牧草…増収
- 北海道の農業用水は確保

### 果物の栽培適地の変化



農業技術研究機構 果樹研究所提供